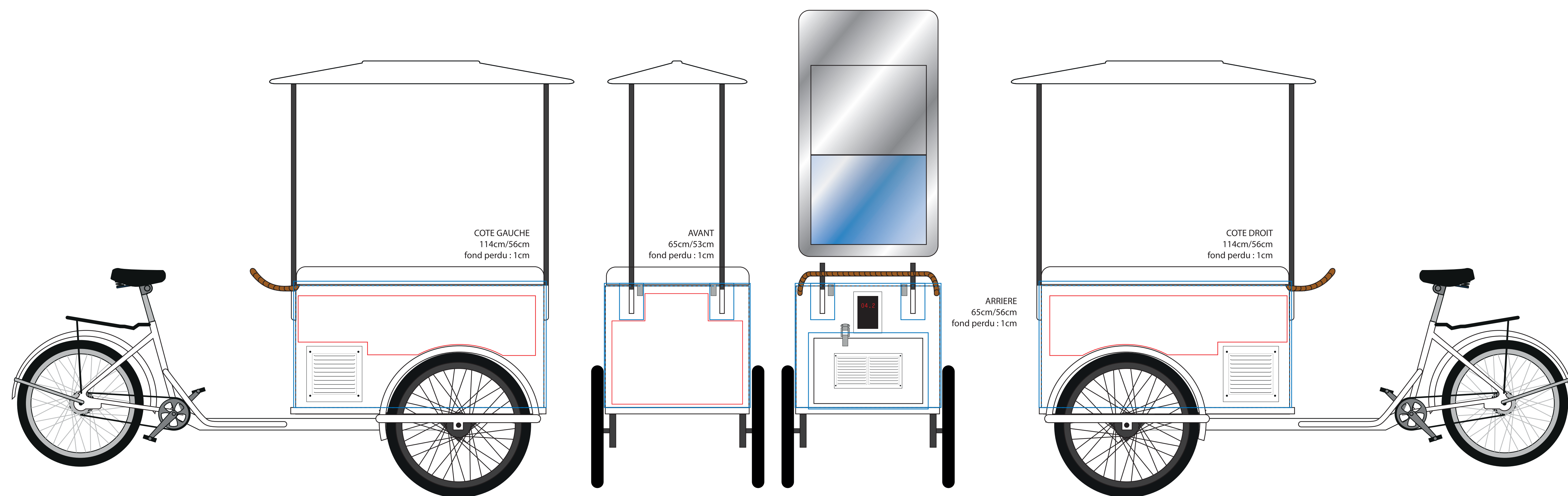
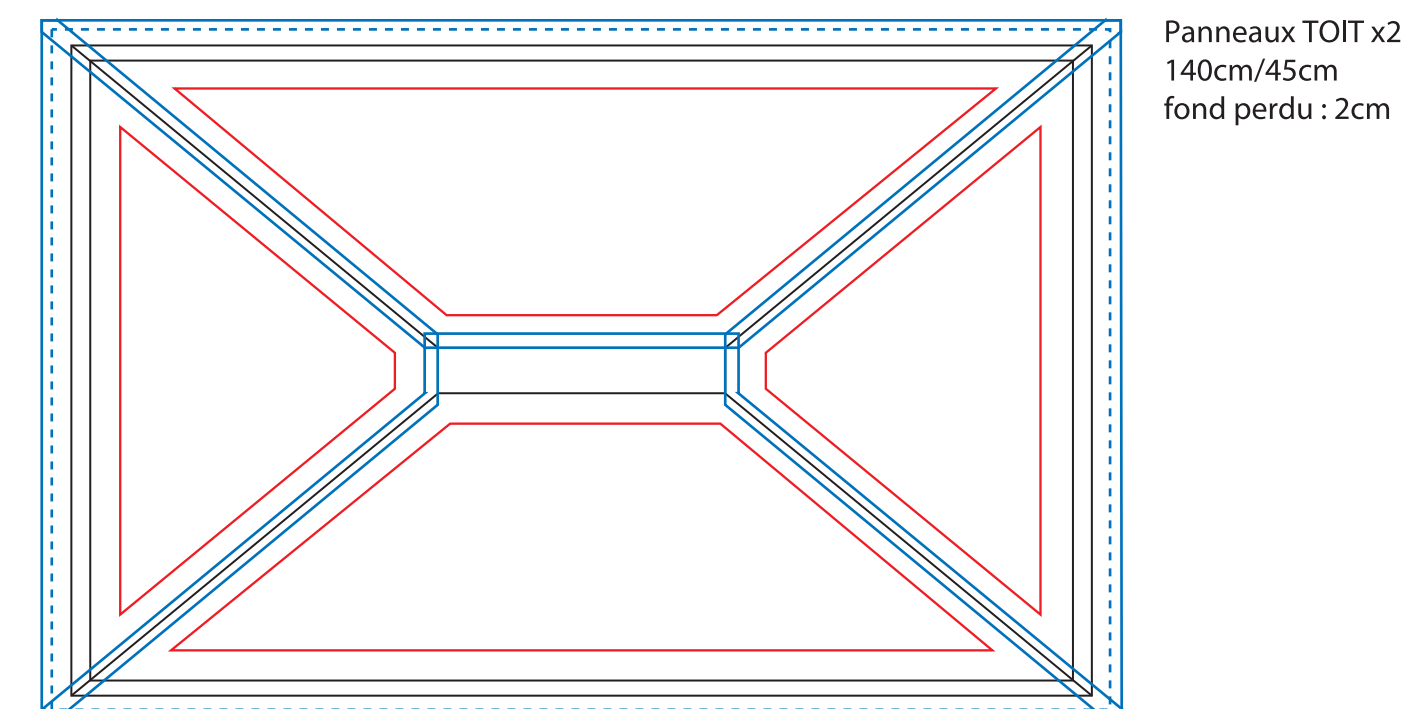


-  Forme avec débord
-  Tracé de découpe
-  Marge de sécurité : Ne mettre aucun élément sensible au delà de cette zone

Echelle 1/10eme

Rétro-Triporteur Réfrigéré KV2 Blanc



Mode d'emploi

Pour la création de votre covering, vous pouvez monter votre projet grace aux gabarits ci-joints. Dans ce cas :

- Montez impérativement votre projet **dans ce fichier**, sous illustrator, compatible CS3.
- Respectez bien les débords et ne positionnez aucun élément sensible entre le tracé de débord et la zone de sécurité.
- Placez vos décors impérativement dans le calque "Décors".

Vous pouvez également nous transmettre vos éléments (logos, images, etc.) séparément et nous vous proposerons un projet de covering.

Dans tous les cas, merci de veiller à respecter les formats demandés:

Définition

Min. 72 dpi à échelle 1, soit 720 dpi à l'échelle 1/10eme - L'idéal étant au dessus de 100 dpi à échelle 1.

!!! IL EST IMPERATIF DE VECTORISER LES POLICES !!!

Attention !

Bien penser à vectoriser les polices non usuelles avant tout envoi

Enregistrer votre fichier pour qu'il soit compatible Illustrator CS3 **avec l'extension .pdf**

Si vous utilisez une version plus récente d'Illustrator, cliquez sur exporter vers, et choisissez Illustrator CS3. Aucune autre version ne pourra être ouverte.