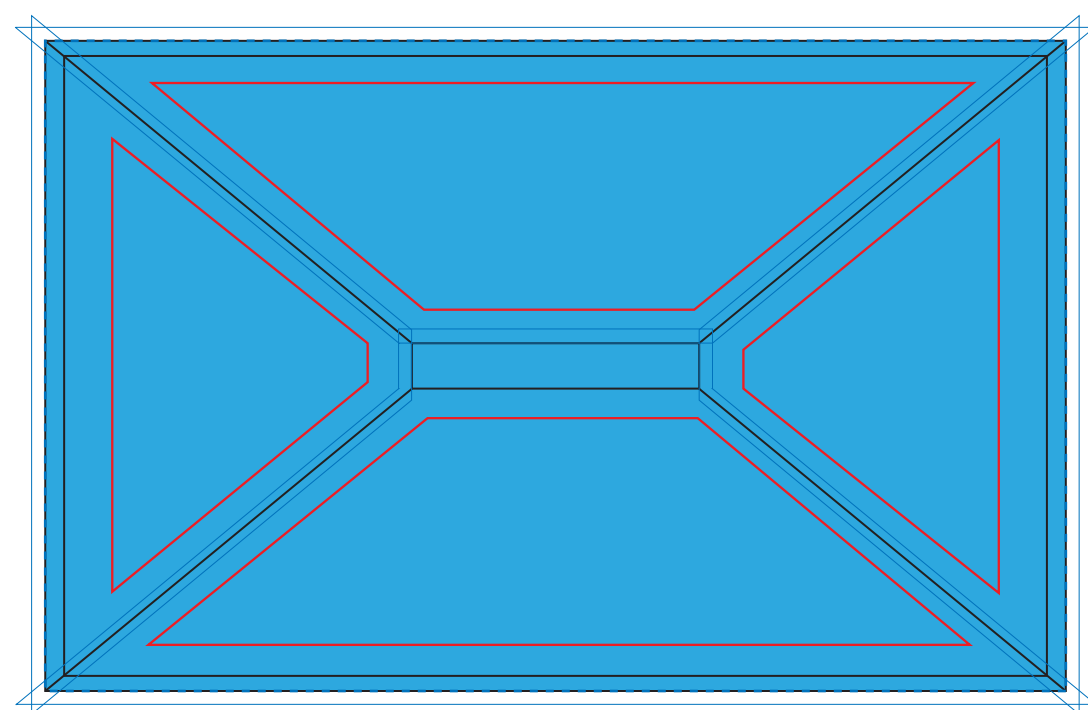


- Forme avec débord
- Tracé de découpe
- Marge de sécurité : Ne mettre aucun élément sensible au delà de cette zone

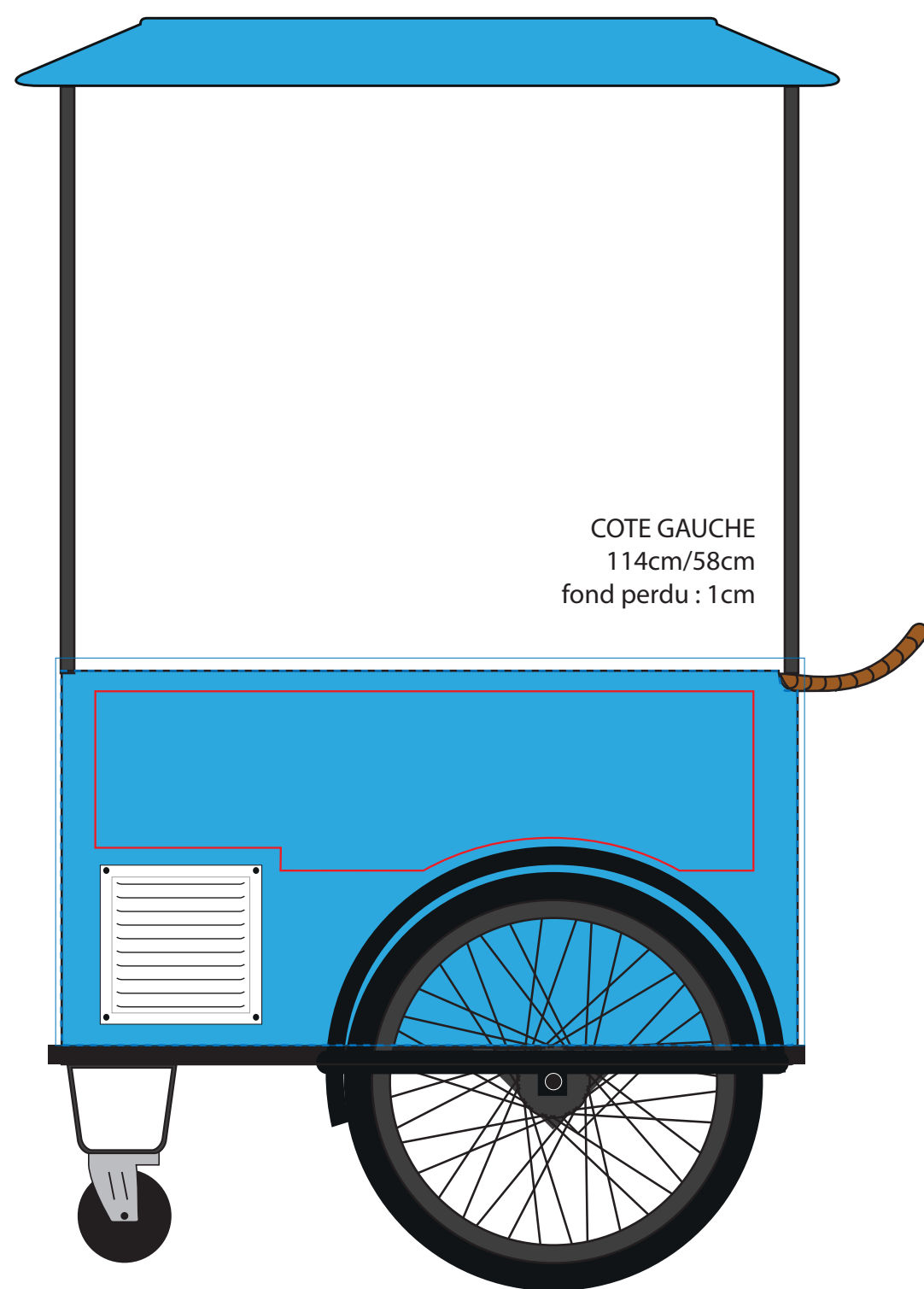
# Chariot Retro frigo \* black & blue

Janvier 2020.

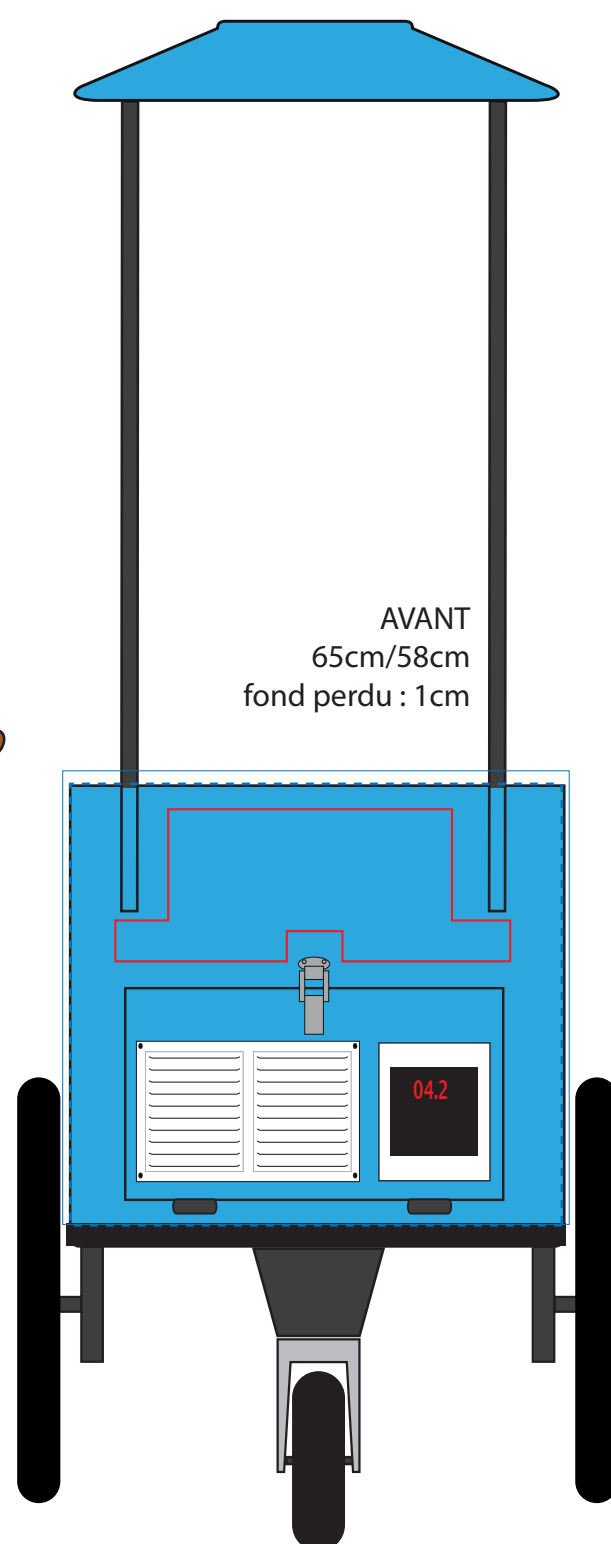
Echelle 1/10eme



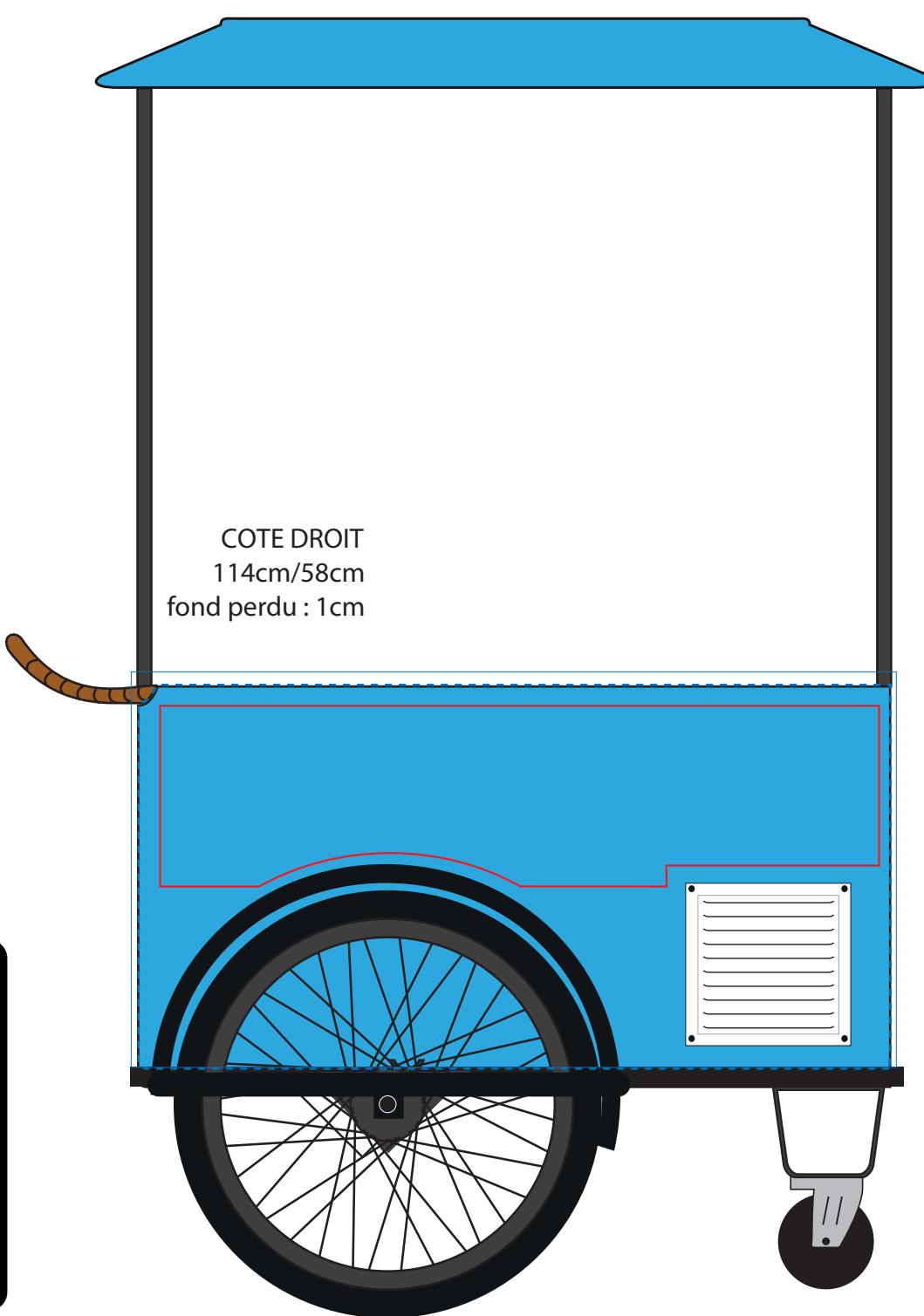
Panneaux TOIT  
140cm/90cm  
fond perdu : 2cm



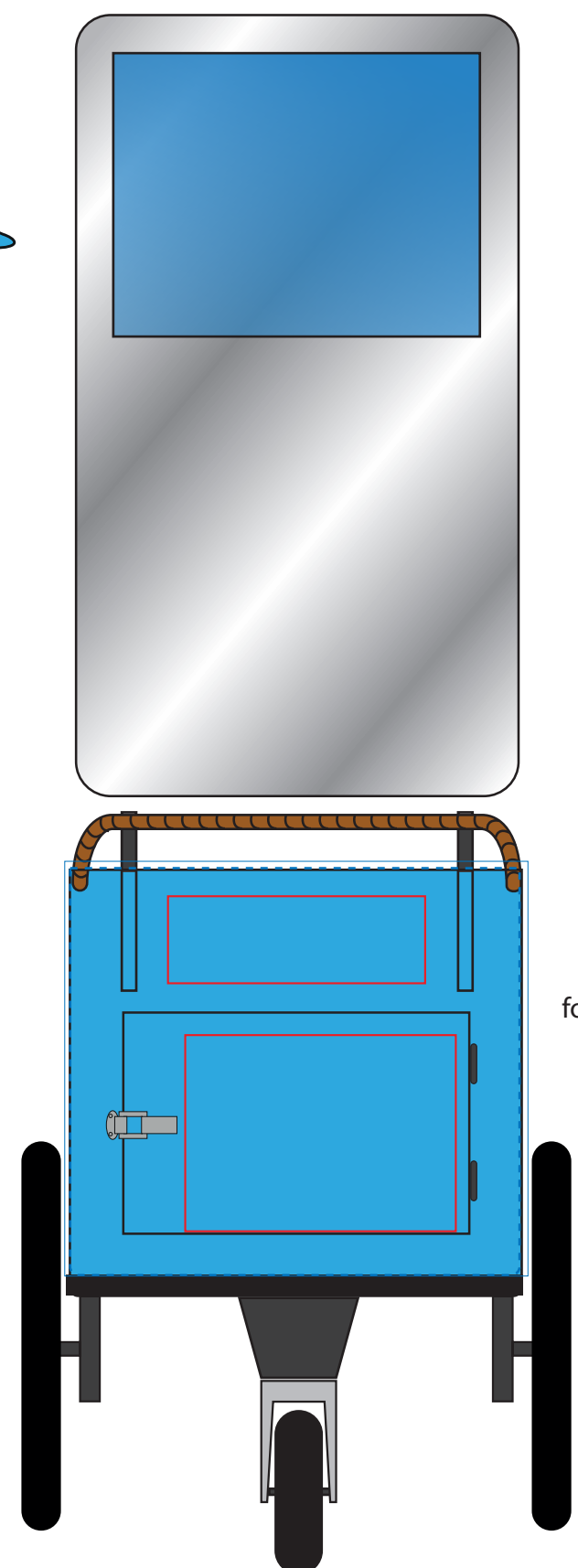
COTE GAUCHE  
114cm/58cm  
fond perdu : 1cm



AVANT  
65cm/58cm  
fond perdu : 1cm



COTE DROIT  
114cm/58cm  
fond perdu : 1cm



ARRIERE  
65cm/58cm  
fond perdu : 1cm

## Mode d'emploi

Pour la création de votre covering, vous pouvez monter votre projet grace aux gabarits ci-joints. Dans ce cas :

- **Montez impérativement votre projet dans ce fichier**, sous illustrator, compatible CS3.
- **Respectez bien les débords** et ne positionnez aucun élément sensible entre le tracé de débord et la zone de sécurité.
- **Placez vos décors impérativement dans le calque "Décors"**

Vous pouvez également nous transmettre vos éléments (logos, images, etc.) séparément et nous vous proposerons un projet de covering.

Dans tous les cas, merci de veiller à respecter les formats demandés:

### Définition

Min. 72 dpi à échelle 1, soit 720 dpi à l'échelle 1/10eme - L'idéal étant au dessus de 100 dpi à échelle 1.

**!!! IL EST IMPERATIF DE VECTORISER LES POLICES !!!**

## Attention !

**Bien penser à vectoriser les polices non usuelles** avant tout envoi

**Enregistrer votre fichier pour qu'il soit compatible Illustrator CS3 avec l'extension .pdf**

Si vous utilisez une version plus récente d'Illustrator, cliquez sur exporter vers, et choisissez Illustrator CS3. **Aucune autre version ne pourra être ouverte.**